

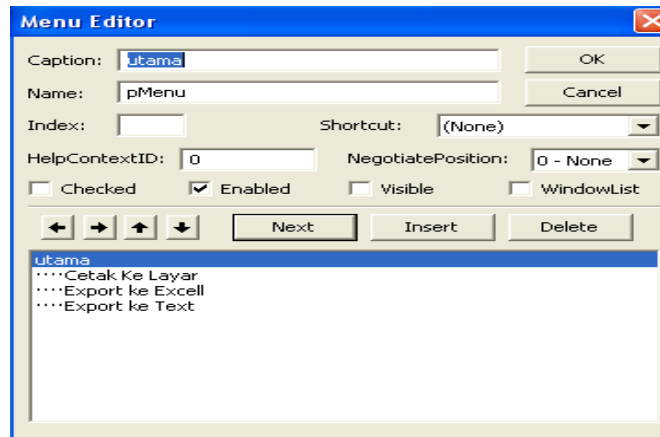
Modul Praktikum 3

(PopUp Menu, Find/Filter Data Output ke Berbagai Format File)

A. Output Hasil Filter Data Ke Layar (menggunakan crystal report)

Pada modul praktikum kali ini akan menambahkan fasilitas tambahan dari form yang sudah dibuat dalam praktikum sebelumnya. Fasilitas tersebut adalah menampilkan hasil pencarian data ke layar (crystal report) serta menambahkan fasilitas popup menu yang akan digunakan untuk menampilkan data hasil pencarian data ke layar atau ke file excel atau ke file text.

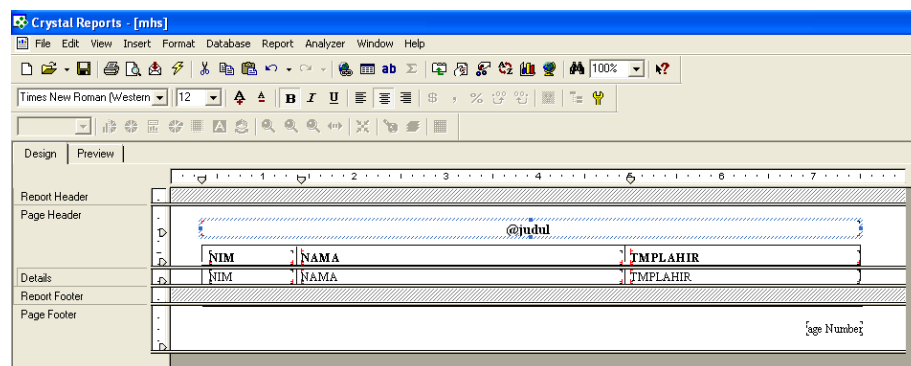
1. Buka kembali project latihan praktikum sebelumnya, kemudian buat menu dengan menggunakan Menu Editor sebagai berikut :



Urutan caption dan nama menu sebagai berikut :

Caption	Name	Keterangan
Utama	pMenu	tidak ditampilkan (visible)
Cetak Ke Layar	Layar	sub menu dari menu Utama
Export ke Text	ToText	sub menu dari menu Utama
Export ke Excell	ToExcell	sub menu dari menu Utama

2. Tambahkan komponen Crystal Report Control dalam project dengan cara pilih menu **project, componen,** dan pilih komponen **crystal report control**. Kemudian tambahkan objek crystal report tersebut dalam form (beri nama dengan report1).
3. Buat sebuah laporan dengan menggunakan software crystal report. Laporan berikut menggunakan tabel mhs seperti berikut (simpan dengan nama file : **mhs.rpt**) :



@Judul adalah sebuah objek formula dengan nama formula **Judul**, kosongkan isi formula tersebut karena akan diisi ketika dijalankan melalui program VB. Jika desain report di atas di run akan terlihat hasilnya sebagai berikut :

NIM	NAMA	TEMPLAHR
0301010001	RANDI RONALDI	Bogor
0301010002	NURDIANA	Bogor
0301010003	TONI KARTONI	Bogor
0301010004	ANGGA ANUGRAH SUNARYA	Bogor
0301010005	NETTI HERAWATI	Bogor
0301010006	AHMAD SANTIAJI	Bogor
0301010008	HERMAN	Bogor
0301010009	SISKA AGUSTINI	Bogor
0301010010	ASEP SAEPUDIN	Bogor
0301010011	HARYADI SANTOSO	Jakarta
0301010012	HEHORA OSSIE HERYANSYAH	Jakarta
0301010013	ARGH PARWITO	Bogor
0301010014	EDI SOPYAN	Bogor
0301010015	DEDE HUMAEDI	Bogor
0301010016	ATMAWATI	Ciamis
0301010017	ASEP SAEPULMLAH	Bogor
0301010018	MIRANGHIS PRATAMA	Tanjung Pinang
0301010019	MUHAMMAD JUNAEDI	Bogor
0301010020	SRI NURLELA	Tegal
0301010021	MORHAMAD JOKO SUSILO	Bogor
0301010023	LAVLY	Pati
0301020001	TUTIK MURTIMINGSIH	Sukabumi
0301020002	YANTI PURBASARI	Ciamis
0301020003	NANA SURYANA	Mbay Aesea Ngada
0301020004	MARGARETHA S B DEROSARI	Stegen
0301020005	SANTI LES TARI	Bogor
0301020006	TEGUH WIBOWO	Bogor
0301020007	MUHAMMAD DARMAWAN	Tanjung Kurung
0301020008	SANDRAMILLA	Bogor
0301020009	SITI ENDANG KOMARIAH SHOLIHIN	Bogor
0301020010	FARID UMAR	Sukabumi
0301020011	YULIANA ULFAH	Bogor
0301020012	NUNIK ARYANI	Bogor

4. Tambahkan sebuah objek command button pada form, lalu tuliskan kode program pada tiap event klik objek tersebut:

```
Private Sub Command1_Click()
    'Memanggil menu yang sudah dibuat (pMenu), jika user menekan tombol command1
    PopupMenu pMenu
End Sub
```

5. Tuliskan kode program pada tiap event popup menu **Layar_Click** sebagai berikut:

```
Private Sub Layar_Click()
KriteriaCetak = "{mhs>Nama} Like "*" & txtNama & "*"
KriteriaCetak = KriteriaCetak & " And {mhs.NIM} like "*" & txtNIM & "*"
KriteriaCetak = KriteriaCetak & " And {mhs.TahunMasuk} like "*" & TxtThnMasuk & "*"

NamaLaporan = "mhs.rpt"
Judul = InputBox("Tuliskan Judul Laporan", "Judul Laporan", "Laporan Daftar Mahasiswa")
```

```
With Report1
    .ReportFileName = App.Path & "\" & NamaLaporan
    .SelectionFormula = KriteriaCetak
    .Formulas(0) = "Judul=" & Judul & ""
    .WindowShowGroupTree = True
    .WindowShowPrintSetupBtn = True
    .Destination = crptToWindow
    .WindowState = crptMaximized
    .Action = 1
End With
End Sub
```

6. Jika selesai simpan dan tes program di atas dengan memasukkan beberapa kriteria data yang akan ditampilkan kemudian di Run (F5).