

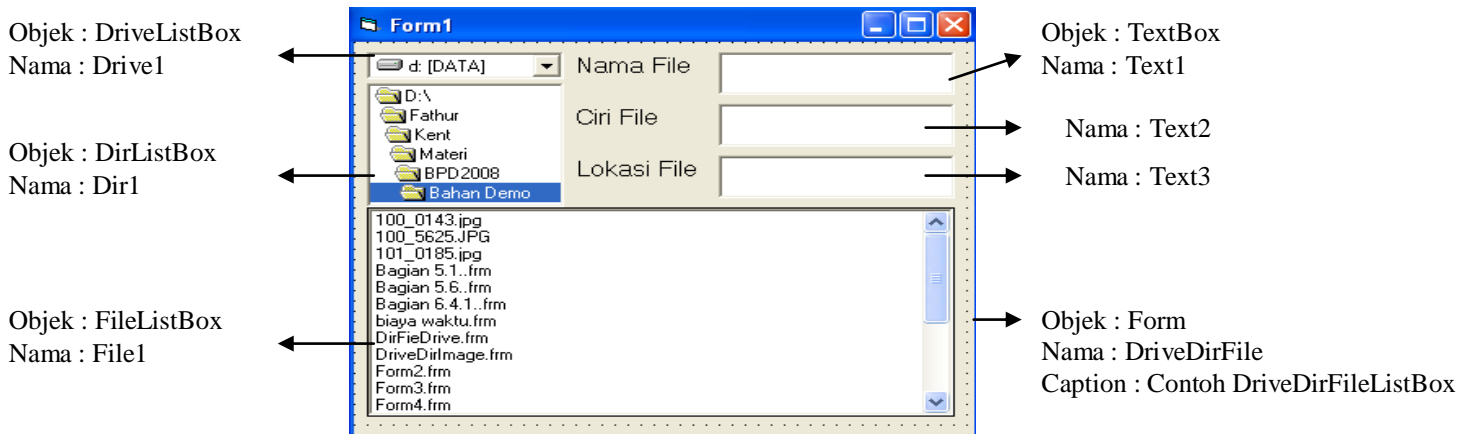
Modul Praktikum Ke-7

(Objek Kontrol : DriveListBox, DirListBox, FileListBox, Shape, Image, Timer dan ActiveX Control : CommonDialogControl Serta Mengenal Menu Editor, PopUpMenu)

1. Penggunaan kontrol DriveListBox, DirListBox dan FileListBox

Objek kontrol DriveListBox, FileListBox digunakan untuk mengelola/mengakses folder atau file, seperti menampilkan folder dari sebuah drive, menampilkan nama-nama file dari sebuah folder, menampilkan isi sebuah file dan lain-lain. Pada latihan praktikum kali ini akan diberikan contoh penggunaan objek-objek tersebut.

Buka kembali file Latihan1.vbp, kemudian tambahkan form baru ke dalam Project seperti di bawah ini (gunakan komponen DriveListBox, DirListBox, FileListBox, TextBox dan Label serta ubah property setiap objek seperti pada keterangan gambar) :



Menulis Kode Program :

Pada bagian Code Editor ketikkan kode programnya sebagai berikut (simpan File dengan nama **DriveDirFile**):

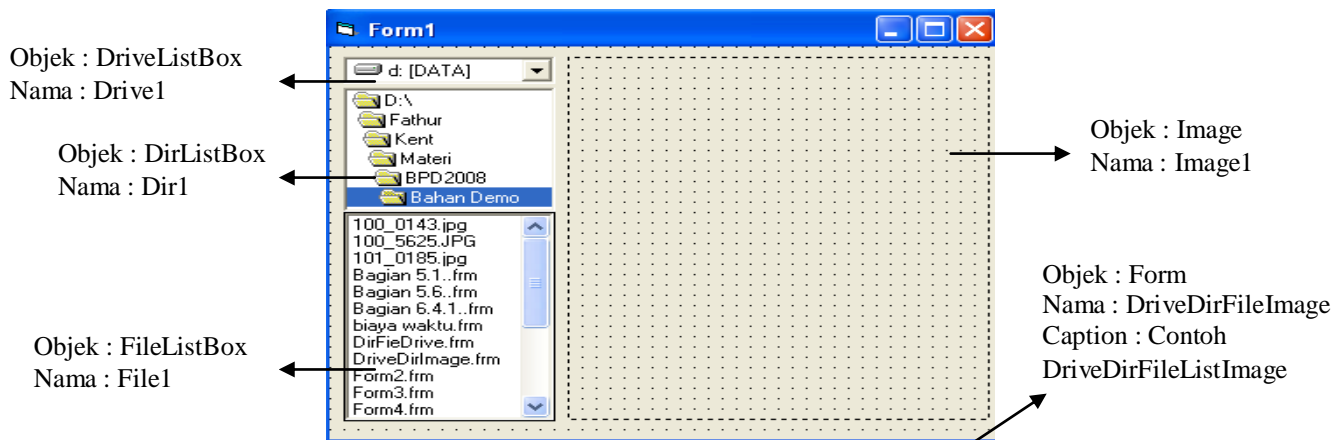
```
Private Sub Dir1_Change()  
    File1.Path = Dir1.Path  
End Sub  
  
Private Sub Drive1_Change()  
    Dir1.Path = Drive1.Drive  
End Sub  
  
Private Sub File1_Click()  
    Text1.Text = File1.FileName  
    Text2.Text = Right(File1.FileName, 3)  
    Text3.Text = Dir1.Path  
End Sub
```

Jika selesai coba jalankan program dan perhatikan perubahan ketika objek drivelistbox, dirlistbox, serta filelistbox diklik. Catat fungsi dari setiap event di atas dengan melihat perubahan ketika program dijalankan.

2. Penggunaan kontrol Image dengan DriveListBox, DirListBox dan FileListBox

Objek kontrol Image digunakan untuk menampilkan isi file gambar (.gif, .jpg, dll).

Tambahkan form baru ke dalam Project seperti di bawah ini (simpan File dengan nama **DriveDirFileImage**):

**Menulis Kode Program :**

Pada bagian Code Editor ketikkan kode programnya sebagai berikut:

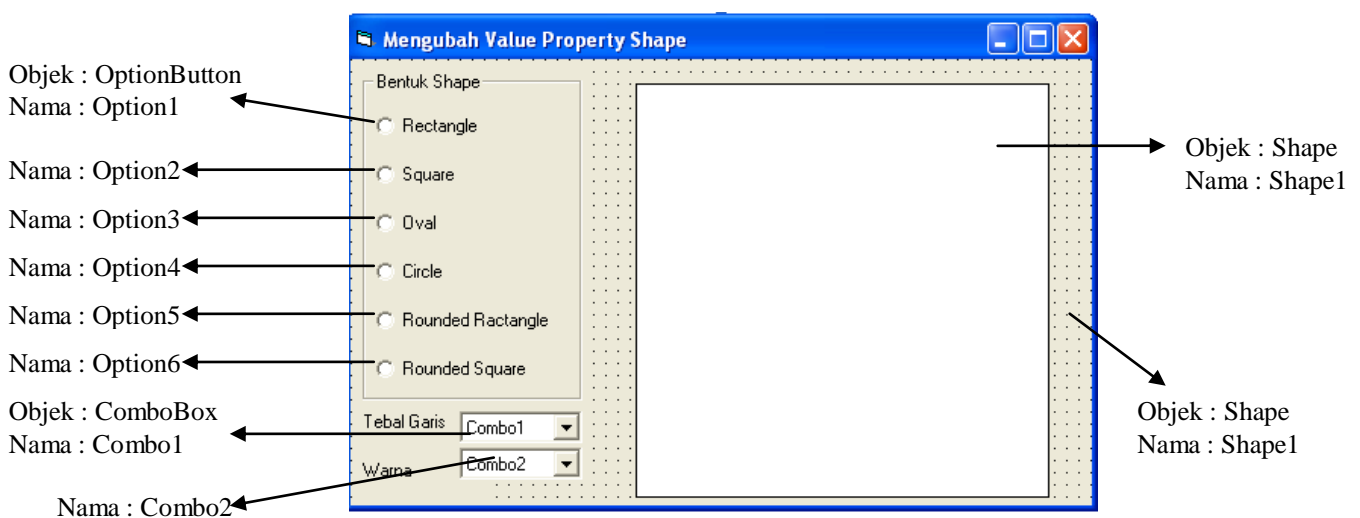
```
Private Sub Dir1_Change()  
    File1.Path = Dir1.Path  
End Sub
```

```
Private Sub Drive1_Change()  
    Dir1.Path = Drive1.Drive  
End Sub
```

```
Private Sub File1_Click()  
    On Error Resume Next  
    Gambar = Dir1.Path & "\" & File1.FileName  
    Image1.Picture = LoadPicture(Gambar)  
End Sub
```

3. Penggunaan kontrol Shape

Tambahkan form baru ke dalam Project seperti di bawah ini (simpan File dengan nama **Shape**):

**Menulis Kode Program :**

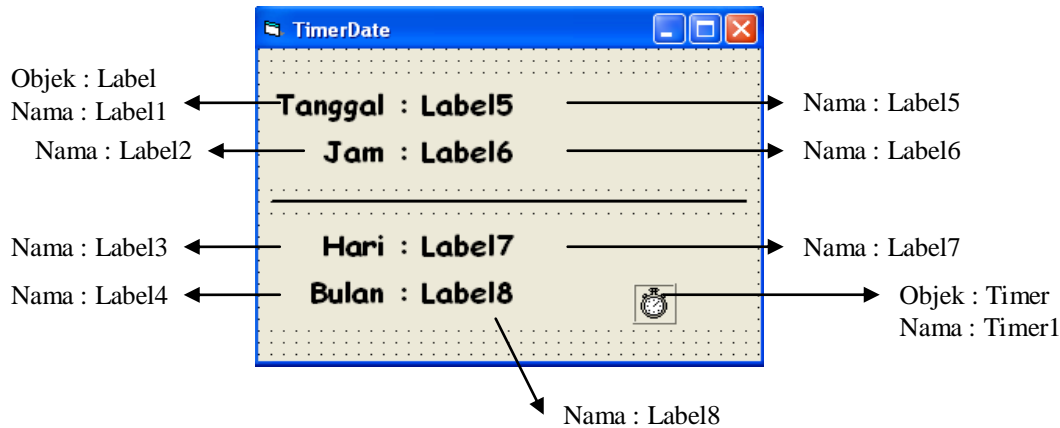
Pada bagian Code Editor ketikkan kode programnya sebagai berikut:

```
Private Sub Combo1_Click()  
    Shape1.BorderWidth = Val(Combo1.Text)  
End Sub
```

```
Private Sub Combo2_Click()  
    If Combo2.Text = "Merah" Then  
        Shape1.BackColor = vbRed  
    ElseIf Combo2.Text = "Kuning" Then  
        Shape1.BackColor = vbYellow  
    ElseIf Combo2.Text = "Hijau" Then  
        Shape1.BackColor = vbGreen  
    ElseIf Combo2.Text = "Biru" Then  
        Shape1.BackColor = vbBlue  
    ElseIf Combo2.Text = "Hitam" Then  
        Shape1.BackColor = vbBlack  
    End If  
End Sub  
  
Private Sub Form_Load()  
    For a = 1 To 5  
        Combo1.AddItem a  
    Next a  
    Combo2.AddItem "Merah"  
    Combo2.AddItem "Kuning"  
    Combo2.AddItem "Hijau"  
    Combo2.AddItem "Biru"  
    Combo2.AddItem "Hitam"  
End Sub  
  
Private Sub Option1_Click()  
    If Option1.Value = True Then Shape1.Shape = 0  
End Sub  
  
Private Sub Option2_Click()  
    If Option2.Value = True Then Shape1.Shape = 1  
End Sub  
  
Private Sub Option3_Click()  
    If Option3.Value = True Then Shape1.Shape = 2  
End Sub  
  
Private Sub Option4_Click()  
    If Option4.Value = True Then Shape1.Shape = 3  
End Sub  
  
Private Sub Option5_Click()  
    If Option5.Value = True Then Shape1.Shape = 4  
End Sub  
  
Private Sub Option6_Click()  
    If Option6.Value = True Then Shape1.Shape = 5  
End Sub
```

4. Penggunaan kontrol Timer

Tambahkan form baru ke dalam Project seperti di bawah ini (simpan File dengan nama **TimerDate**):



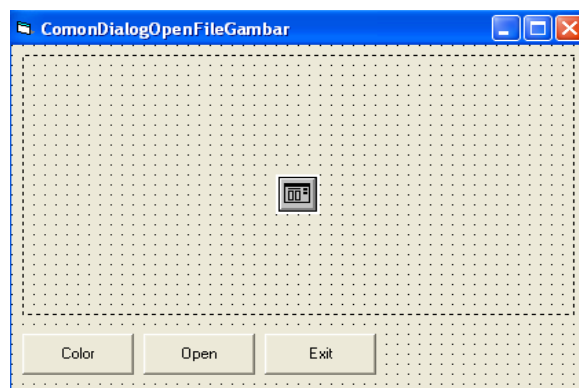
Menulis Kode Program :

Pada bagian Code Editor ketikkan kode programnya sebagai berikut:

```
Private Sub Timer1_Timer()
    Label5.Caption = Format(Date, "dd/mmmm/yyyy")
    Label6.Caption = Time()
    Label7.Caption = Format(Date, "dddd")
    Label8.Caption = Format(Date, "mmmm")
End Sub
```

5. Penggunaan ActiveX Control (CommonDialogControl)

Tambahkan form baru ke dalam Project seperti di bawah ini (simpan File dengan nama **ComonDialogOpenFileGambar**):



Menulis Kode Program :

Pada bagian Code Editor ketikkan kode programnya sebagai berikut:

```
Private Sub Command1_Click()
    CommonDialog1.ShowColor
    Me.BackColor = CommonDialog1.Color
End Sub

Private Sub Command2_Click()
    On Error Resume Next
    CommonDialog1.Filter = "Semua File (*.*)|*. *|File Jpg (*.Jpg)|*.Jpg"
    CommonDialog1.ShowOpen
    Gambar = CommonDialog1.FileName
    Image1.Picture = LoadPicture(Gambar)
End Sub

Private Sub Command3_Click()
    Unload Me
End Sub
```